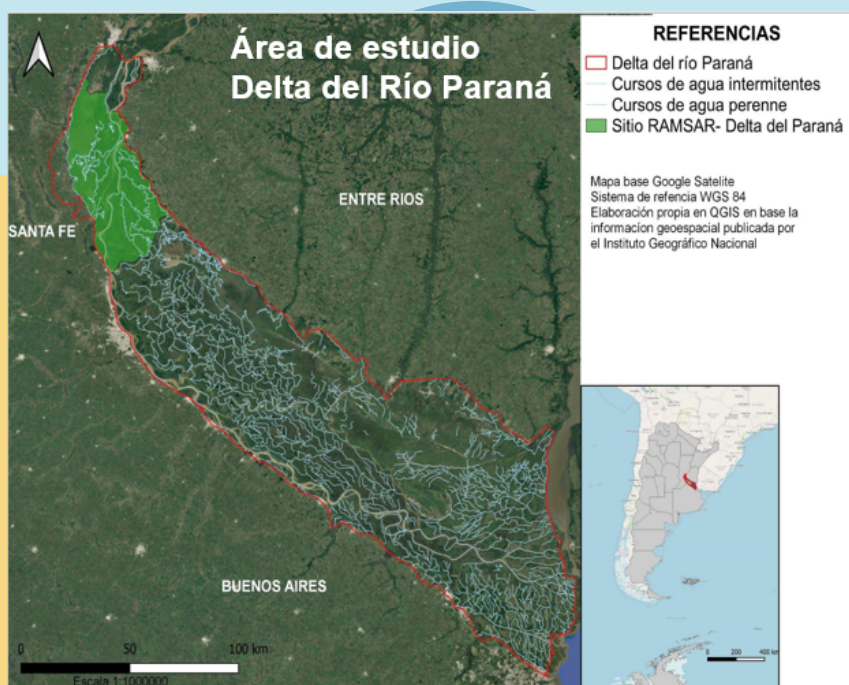


# EL DELTA DEL PARANÁ: BAJANTE DEL RÍO E INCENDIOS (2020-2022)

## ¿Dónde?

Localizado en las provincias de Santa Fe, Buenos Aires y Entre Ríos, el delta comprende humedales continentales de origen fluvial asociados a la llanura de inundación del río Paraná, en sus tramos medio e inferior, e incluye los territorios de dos Parques Nacionales: "Predelta" e "Islas de Santa Fe". Tiene una extensión de 17.500 km<sup>2</sup>.

Durante el año 2020, la zona del Delta del Paraná fue afectada por la Bajante histórica del Río Paraná que acentuaron los incendios en la zona. Se quemaron más de 700.000 ha., lo que representa aproximadamente el 30% del territorio.



Fuente: Elaboración propia en base a la información brindada por el IGN.

## ¿Qué son los Humedales?

La Convención sobre los Humedales los define en forma amplia como: "extensiones de marismas, pantanos y turberas, o superficies cubiertas de agua, sean éstas de régimen natural o artificial, permanentes o temporales, estancadas o corrientes, dulces, salobres o saladas, incluidas las extensiones de agua marina cuya profundidad en marea baja no exceda de seis metros".



Fuente: Delta del Paraná. www.eco.ar.org

## Objetivo: ¿Por qué es importante conservar el Delta del Paraná?

El Delta del Paraná comprende una importante región de Humedales que cumplen funciones como el control de inundaciones, reposición de aguas subterráneas, estabilización de costas, protección contra tormentas, retención y exportación de sedimentos y nutrientes, mitigación del cambio climático, depuración de las aguas y reservorio de biodiversidad. Además brindan numerosos productos valiosos para la sociedad, tales como fruta, pescado, crustáceos, animales silvestres, resinas, madera de construcción, leña, cañas para construir techos y trenzar, forraje para animales, etc.



## Principales causas de la Bajante del Río Paraná:

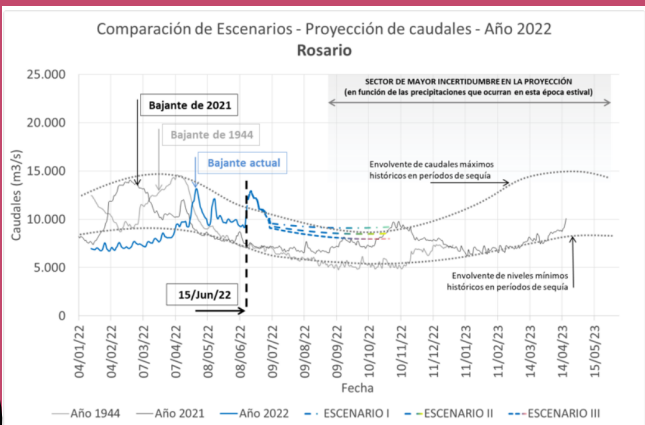
- Descenso de las precipitaciones en la cuenca alta.
- Cambios en el volumen, intensidad y frecuencias de las precipitaciones.
- Fenómeno ENOS, fase de La Niña asociado a períodos de sequías.
- Cambios en los usos del suelo.

## Principales causas de los incendios:

- Contexto de bajante histórica del río Paraná y la escasez de precipitaciones (sequía extraordinaria) en la Cuenca del Plata y en el delta en particular.
- La ocurrencia de heladas invernales que secaron la biomasa generando gran cantidad de material combustible.
- El inicio de los fuegos es altamente probable de origen antrópico, debido a prácticas de manejo de pasturas naturales para forraje del ganado vacuno (quema para rebrote), actividades de caza irregular, actividades recreativas, entre otras, y también al vandalismo.

## Situación actual

- El nivel del río se mantiene en continuo crecimiento gracias a las precipitaciones que se registran en la cuenca alta en Brasil.
- Según el INA, el Río Paraná volverá a su nivel normal en el mes de Septiembre de 2022 (Santa Fe). Aunque los niveles siguen estando por debajo de la media.
- Si bien los focos de incendio han disminuido, todavía se registran en algunos sectores relacionados con la práctica habitual. El Servicio del Manejo del Fuego muestra los reportes diarios de los distintos focos presentes.



## Equipo de trabajo:

- Arce, Julia
- Coronel, Rodolfo
- Gimenez, Leonel
- Quintana, Andrea

## Ahora, ¿qué podemos proponer?

Desde la Planificación Ambiental proponemos:

1. Regulación de actividades productivas y antrópicas.
2. Monitoreo y seguimiento del estado de los humedales.
3. Difusión de la importancia de los humedales en los ecosistemas.
4. Sanción y promulgación de la Ley de Humedales para proteger y conservar sus funciones en el medio ambiente.
5. Llegar a la concientización ambiental de la población por medio de una educación ambiental de calidad.



## Bibliografía

Secretaría de Ambiente y Desarrollo Sustentable de la Nación (2006): Humedales de la República Argentina. En <https://www.caserosada.gob.ar/pdf/HumedalesArgentina.pdf>  
<https://lac.wetlands.org/publicacion/nuevo-mapa-del-sitio-ramsar-delta-del-parana/>  
[www.argentina.gob.ar](http://www.argentina.gob.ar) Ministerio de Ambiente y Desarrollo Sostenible